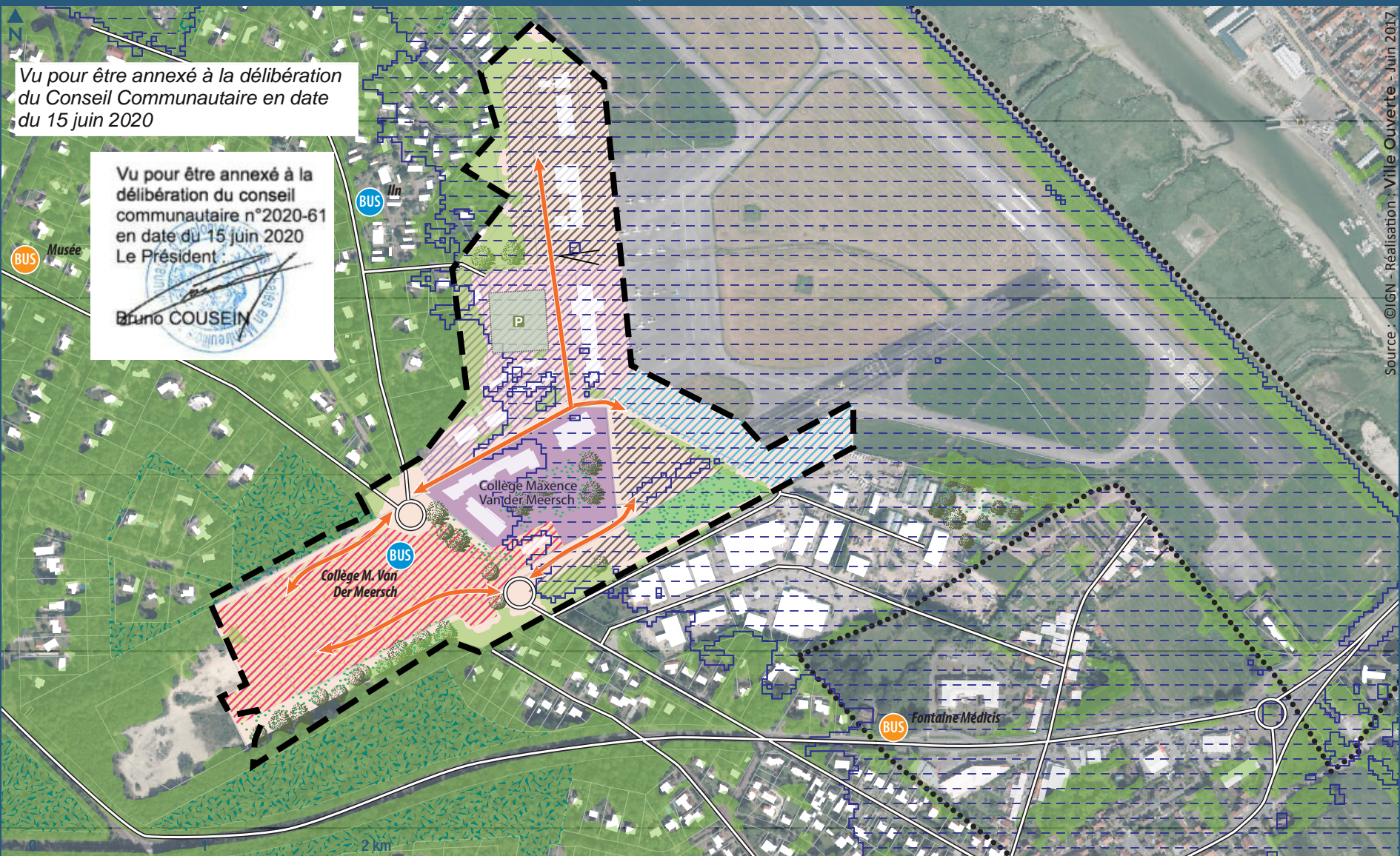


# OAP - QUARTIER DE L'AÉROPORT

Vu pour être annexé à la délibération  
du Conseil Communautaire en date  
du 15 juin 2020

Vu pour être annexé à la  
délibération du conseil  
communautaire n°2020-61  
en date du 15 juin 2020  
Le Président :

Bruno COUSEIN



## Le Quartier de l'aéroport, un quartier à façonner

■ ■ Périmètre de l'OAP

..... Limite communale

 Station de bus de la navette Gare Étaples-Le Touquet - Le Touquet P. P.

 Station de bus de la navette Mer et Forêt

## Redonner une dimension paysagère et naturelle au quartier

 Préserver la trame verte du secteur

 Aménager l'espace par un traitement paysager à caractère dunaire

 Maintenir des vues sur la Canche

 Prendre en compte l'aléas de submersion marine

## Développer une reconquête urbaine mixte et intégrée dans les paysages

 Paysager le parking de l'aéroport

 Requalifier l'aire de stationnement actuelle d'accueil des gens du voyage en aire équipée et paysagère

 Espace Nouveau Siècle : sous-secteur mixte à dominante d'habitat, pouvant accueillir des équipements et de l'hébergement hôtelier et touristique (Secteur ayant valeur de périmètre de mixité sociale)

 Équipements existants à prendre en compte dans l'aménagement du quartier

 Sous-secteur à vocation d'activités économiques et tertiaires

 Sous-secteur mixte à vocation d'équipements et services publics, pouvant accueillir de l'habitat et des activités de bureau

 Sous-secteur destiné à accueillir des entrepôts et bureaux associés nécessaire au fonctionnement de l'aérodrome



## Restructurer la desserte du secteur

 Permettre la desserte des nouvelles constructions par des voies paysagères









## Le front de mer, un entre-deux à reconquérir

- ■ Périmètre de l'OAP
-  Station de bus de la navette  
Gare Étaples-Le Touquet - Le Touquet P. P.
-  Station de bus de la navette Mer et Forêt




### Retrouver une identité paysagère singulière

-  Paysager les parkings du front de mer
-  Prendre en compte les vues et perspectives depuis les rues

### Augmenter l'attractivité du front de mer

-  Conforter les pôles loisirs-hôtellerie-restauration (périmètre de constructibilité)
-  Valoriser les équipements sportifs

### Faciliter les liaisons douces entre le front de mer et le centre-ville

-  Reconquérir le front bâti pour améliorer sa qualité architecturale et redévelopper l'hôtellerie
-  Proposer un aménagement propice aux zones de rencontre (places). Pour la place du Centenaire, poursuivre l'aménagement de la place, avec notamment l'implantation de l'office de tourisme.
-  Poursuivre les aménagements piétons et cyclables sur et vers le front de mer





## La place de l'Hermitage, une centralité à requalifier en confortant le caractère de Ville-jardin

- ■ Périmètre de l'OAP

### Révéler la trame verte du quartier



Revaloriser les parcs et jardins publics du quartier



Requalifier le caractère paysager de l'axe central et de ses abords



Travailler à l'insertion urbaine et paysagère des grands équipements sportifs



Espace boisé à préserver et mettre en valeur



Préserver la trame verte du secteur

### Renforcer la polarité fonctionnelle



Lycée hôtelier : potentiel de reconversion économique



Améliorer et préserver l'offre commerciale et touristique



Axe de développement commercial



Équipements hôteliers à créer



Préserver les équipements hôteliers existants



Modernisation et extension du Palais des Congrès

### Réorganiser la desserte du secteur



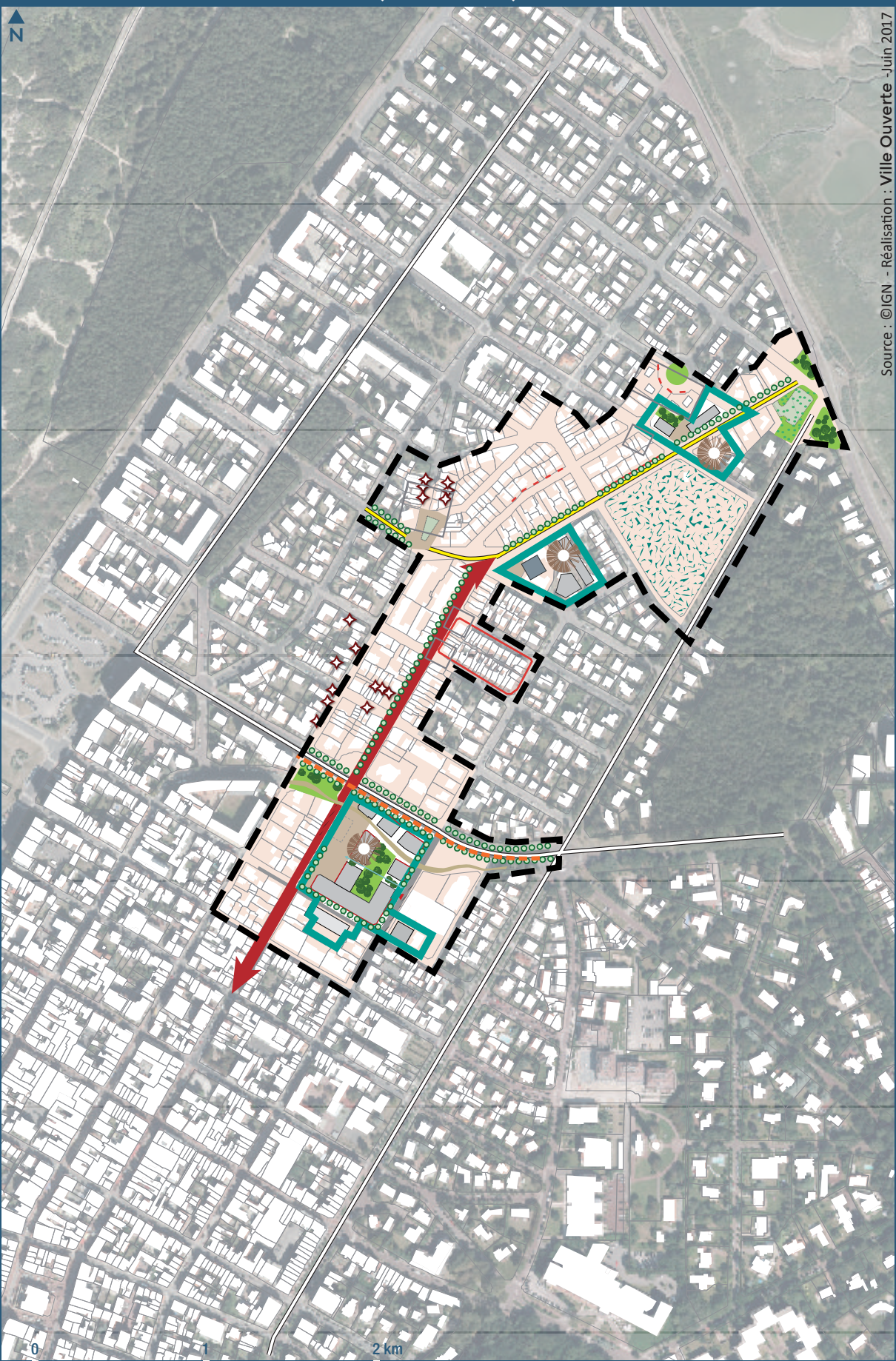
Restructurer les axes de liaison avec les autres quartiers



Compléter le réseau de liaisons douces du quartier



# OAP - QUARTIER QUENTOVIC



# Quartier Quentovic, une position d'interface entre dunes et Canche à valoriser

## Affirmer une cohérence multipolaire entre les différents projets

■ ■ Périmètre de l'OAP

 Maison médicale  Logements (mixité sociale)

 Projet de renouvellement urbain

 Développer une offre de logements intergénérationnels et destinées aux résidents permanents

 Créer de nouveaux espaces verts au sein du secteur

 Réaliser un réseau d'espaces publics qualitatifs

 Axe de développement commercial

## Renforcer le lien paysager à la Canche

●●●●●● Proposer une végétation urbaine type alignement d'arbres le long des axes pour guider les perspectives visuelles

 Espace boisé à entretenir

## Valoriser les repères urbains structurants :

◆ Le bâti patrimonial repéré

— Les fronts urbains cohérents

□ Les traitements d'angles

## Retravailler la desserte du secteur

== Valoriser les principaux axes de liaison aux autres quartiers

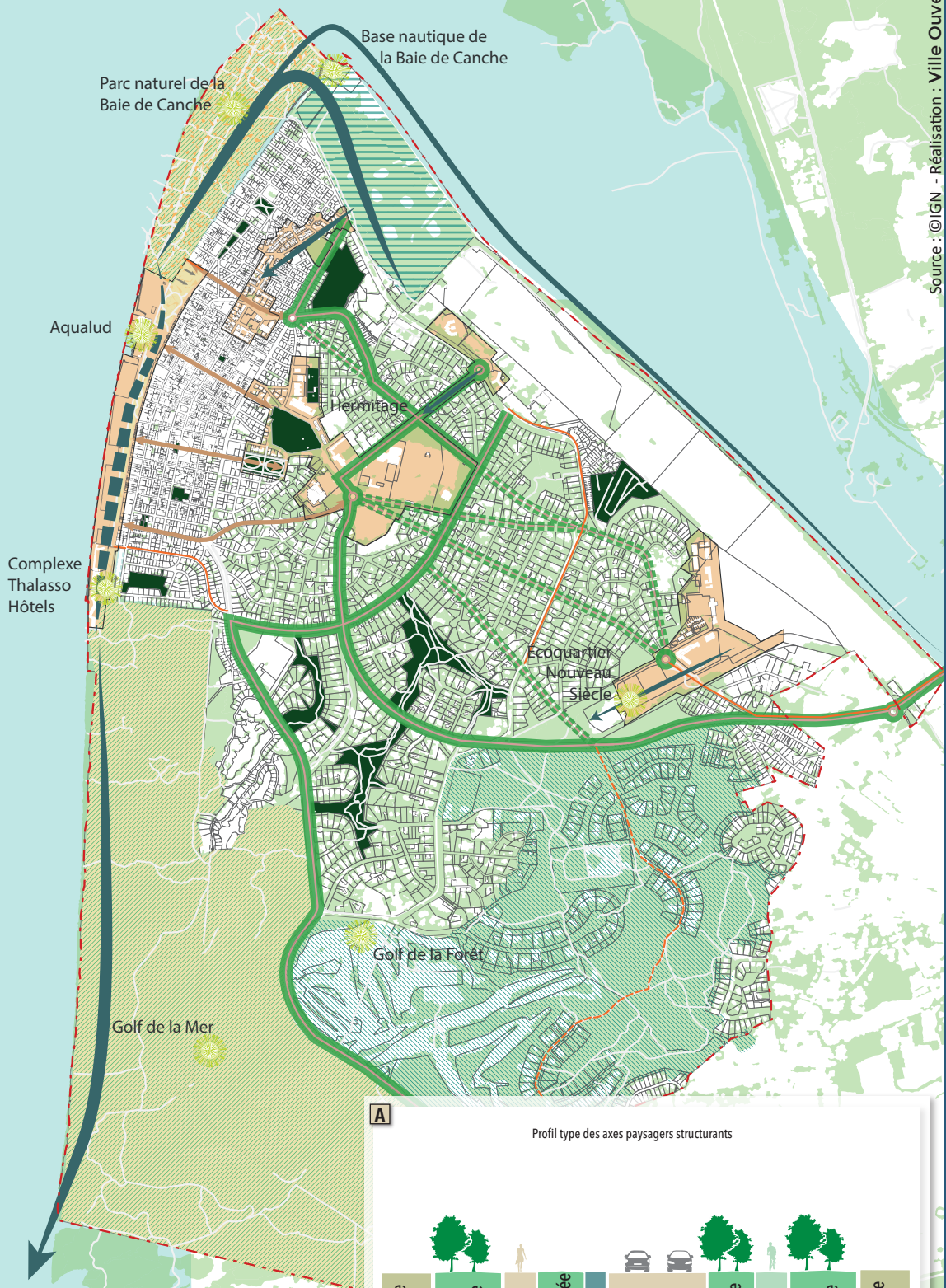
— Requalifier les voies secondaires

... Organiser un maillage pour les cheminements doux

 Paysager les parkings

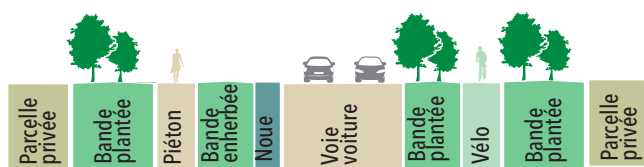


# OAP TRAME VERTE, BLEUE ET DUNAIRE



A

Profil type des axes paysagers structurants





Secteur d'OAP

Trois trames omniprésentes à valoriser et à faire évoluer

## La trame dunaire



Dunes à protéger



Concilier une gestion adéquate des espaces dunaires avec le maintien d'activités sportives et de tourisme et les habitations existantes

## La trame verte



Masse végétale à préserver



Concilier une gestion adéquate des espaces forestiers (régime forestier) avec le maintien d'activités sportives et de tourisme et les habitations existantes



Les espaces-relais du centre-ville à protéger et valoriser

## La trame bleue



Eau littorale dont il faut améliorer la qualité



Concilier une gestion adéquate des espaces des molières avec le maintien des activités existantes



Valoriser et étendre la dune sur le front de mer



Renforcer et valoriser les continuités écologiques du littoral et les étendre en coeur de ville



Site ou équipement dont il faut améliorer l'intégration dans son environnement naturel



Préserver et valoriser les continuités naturelles le long des axes structurants paysagers

## Compléter le réseau de déplacements doux communal



Valoriser la place du vélo au sein de la commune



Organiser les liens piétons entre le front de mer et le centre ville



Valoriser les cheminements piétons